

Marzec - Kwiecień 2023



Galeria „Politechnika”,  
Gmach Wydziału Chemicznego PŁ, A27,  
Łódź, ul. Żeromskiego 116, I p. Klub PŁ

Kurator wystawy:  
Maria Kępińska

Komisarz Galerii:  
Witold Staszewski

Projekt katalogu:  
Małgorzata Walaszczyk

Reprodukcje foto obrazów:  
Design Studio Maciej Janecki

Wydruk katalogu sfinansowano ze środków Politechniki Łódzkiej

ISBN: 978-83-66287-49-5

Patronat wystawy:



JM Rektor  
Politechniki  
Łódzkiej



Miejska  
Galeria  
Sztuki  
Sztuki w Łodzi



Związek  
Nauczycielstwa  
Polskiego w PŁ



Związek  
Polskich  
Artystów  
Plastyków

*Józef Janecki*

Malarstwo - Obrazy z plenerów



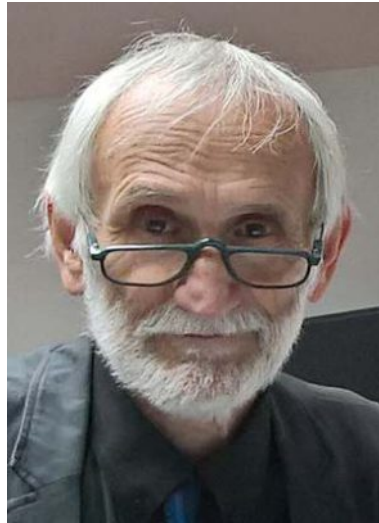
• POZĄTEK LATA W CZASTARACH | JOZEF JANECKI •





„Celem sztuki jest taki rodzaj poznania, który dotyka granic poznawalnego i stawia nas wobec tego, co niepoznawalne.”

Wiesław Juszcak  
„Szkice z teorii i filozofii sztuki”



*Józef Janecki*

**Józef Janecki** absolwent PWSSP (obecnie Akademii Sztuk Pięknych) w Łodzi. Dyplom w 1984 r. Malarstwo studiował w pracowniach profesorów: T. Śliwińskiego, R. Modzelewskiego i St. Fijałkowskiego. Zajmuje się twórczością z zakresu malarstwa sztalugowego, małe i duże formy oraz rysunku. Uczestnik wielu plenerów i kilkudziesięciu wystaw zbiorowych i indywidualnych. Adres: 93–485 Łódź, ul. św. Franciszka 10 d, tel. 514 959 807

Józef Janecki, przyznając, że mimo upływu czasu wciąż odczuwa takie samo jak w początkach swojej działalności artystycznej pragnienie tworzenia, odsłania dynamiczną istotę źródła wszelkiej sztuki. Właściwe uwarunkowanie myśli i wizji twórczej, prowadzące do stale rozwijanego łączenia zmysłowych doznań wizualnych z intelektualną analizą obserwowanych zjawisk, jest w malarstwie fundamentalną zasadą towarzyszącą procesowi doskonalenia warsztatu twórczego.

Zachowując szacunek dla historycznych dokonań europejskiego oraz polskiego malarstwa, Józef Janecki wiąże swoją twórczość zarówno z realizmem jak i abstrakcją. Na ile jego obrazy oddają indywidualność stylu, analizować można poprzez porównywanie zabiegów twórczych, stosowanie wykorzystanych, odpowiednich środków wyrazu artystycznego.

Źródłem inspiracji jest dla Janeckiego pejzaż jako konkretne miejsce, krajobraz, natura, przestrzeń wraz z jej ukształtowaniem, ale też pejzaż będący samoistnym rodzajem malarstwa uprawianym i rozwijanym jako studium natury zwłaszcza od przełomu XIX i XX w. Polskie malarstwo pejzażowe osiągnęło najdoskonalsze rezultaty właśnie w dobie tego okresu i stało się niedoścignionym wzorem dla wielu późniejszych malarzy. Oczywiście więc jest, że również w twórczości J. Janeckiego odnaleźć można nawiązania do dzieł polskich twórców tej epoki.

Artysta wybiera jako temat obrazu realistycznego taki fragment postrzeganego otoczenia, który odpowiada mu nie tylko zestrojami kolorystycznymi, charakterystycznymi dla danej pory roku czy też ukształtowaniem terenu i elementami, tworzącymi ciekawy widok, ale odnosi go do typowych, rodzimych malarskich pejzaży stworzonych przez wybitnych polskich pejzażystów. Takie nawiązania widoczne są w pracach ukazujących na przykład motyw drogi wśród otwartego, bezkresnego przestworza, kępy bezlistnych drzew w zimowej aurze, stojącej wody stawu czy też nurtu wartkiej rzeki płynącej przez zieleń rozrośniętej na jej brzegach roślinności. Nostalgiczna nastrojowość tych obrazów wzmacnia nie tylko poprzez temat, ale też kolorystykę, ich oddziaływanie emocjonalne i estetyczne. Przestrzenność, układy kolorystyczne, światłocien wywołują nastrój nieprzeniknionej tajemnicy wspaniałości istnienia żywego świata przyrody.

Pejzaże realistyczne ukazują siłę piękna natury, bez którego człowiek nie doświadczałby pełni istnienia.

Na powstanie i rozwój indywidualnego stylu artysty wpłynęło eksperymentowanie w zakresie eliminacji rzeczywistych ujęć przedmiotowości elementów, stopniowanie odchodzenia od realizmu ku abstrakcji. Artysta, wykorzystując swobodę gry wyobraźni, w zróżnicowany sposób odnosi się do realności. Od przekształcania cech intensywności istnienia obiektu zdąża aż do uczynienia z nich pretekstu ukształtowania imaginowanej formy sugerującej faktyczne istnienie bytu, który jest jedynie intelektualnym wytworem twórczej inwencji. Ta swoista abstrakcja subiektywna charakteryzuje się niepowtarzalną ekspresją, którą Janecki podporządkowuje obowiązującej harmonii w malarskiej konstrukcji obrazu.

Łódź, marzec 2023

Maria Kępińska





CETEŃ 1999 Olej Płótno 50x60 Jesień - Obraz I



CETEŃ 1999 Olej Płótno 50x70 Jesień - Zapis II





CETEŃ 1999 Olej Płótno 80x60 Widok z okna



CETEŃ 1999 Olej Płótno 80x80 Jesień, obraz II





CETEŃ 2007 Olej Płyta 60x60 Obiekt - Zapis III



CETEŃ k.Inowłódza 2000 Olej Płótno 70x70 Zapis z lasu





SŁUGOCICE 2005 Olej Płyta 60x60 W lesie



DŁUTÓWEK 2015 Olej Płótno 33x70 Wielki staw



ZAŁĘCZE 2008 Olej Płyta 50x122 Zima - Zapis I (wersja 2)





KONOPNICA 2009 Olej Płótno 60x73 Poszukiwanie Bursztynu - Obraz II



GORAJ ZAMEK 2022 Akryl Płótno 50x70 Nowy Zapis





MIĘDZYDROJE 2019 Akryl Olej Płótno 30x30 Międzyzdroje I



MIĘDZYDROJE 2021 Akryl Olej Płótno 30x30 Międzyzdroje II





PYZDRY 2005 Olej Płótno 65x65 W lesie - Zapis V



PYZDRY 2005 Olej Płótno 65x65 W lesie - Zapis VI





ZAŁĘCZE 2010 Olej Płótno 50x60 Warta w lutym

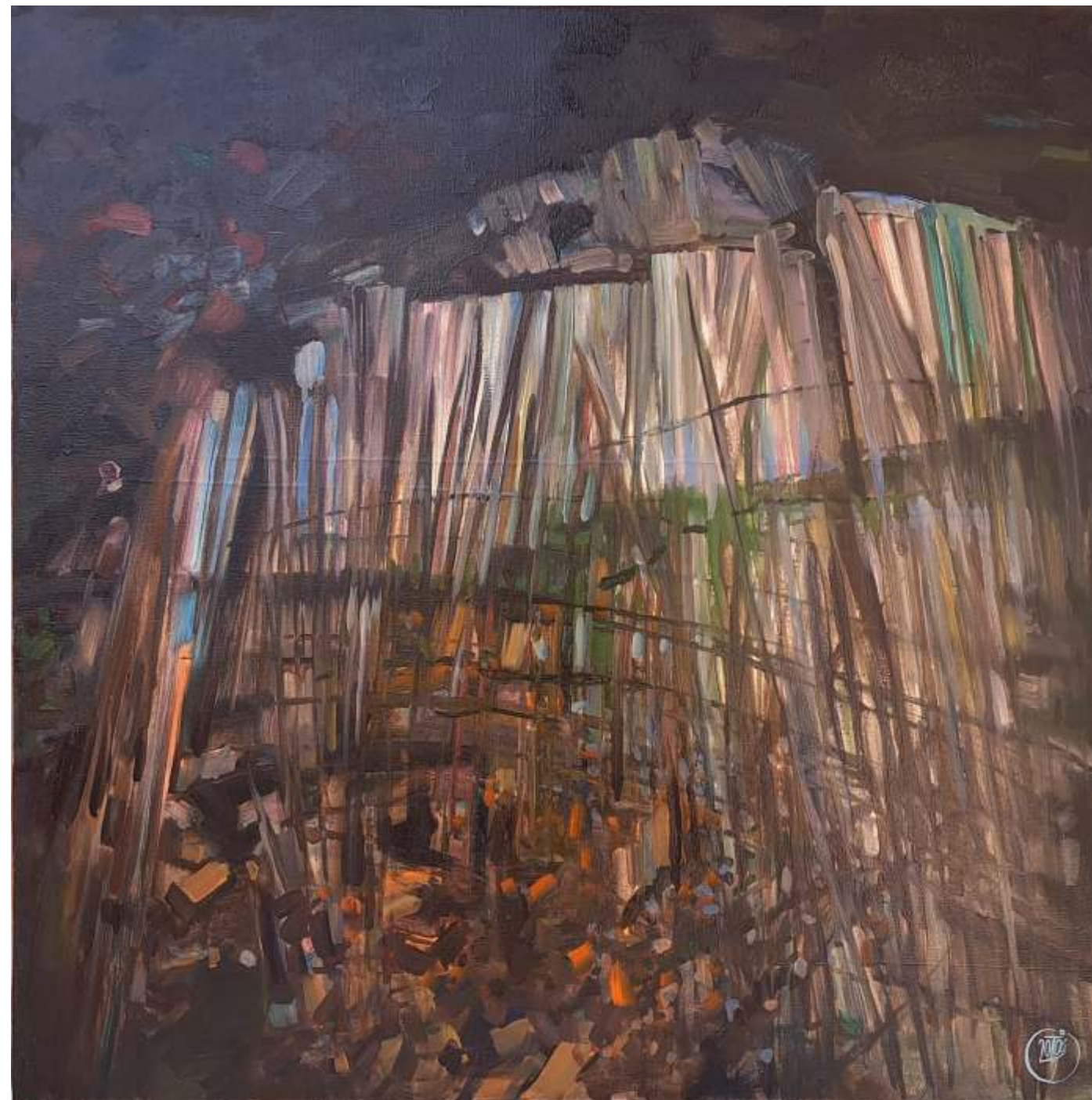


ŁAGIEWNIKI ŁÓDZ 2002 Olej Płótno 50x60 Zima w Łagiewnikach





Załącze 2004 Olej Płótno 80x80 Lato, obiekt I



Załącze 2004 Olej Płótno 80x80 Lato, obiekt II





ZAŁĘCZE 2017 Akryl Olej Płótno 24x30 Jesień nad Wartą



ZAŁĘCZE 2004 Olej Płótno 60x70 W lutym nad Wartą





DŁUTÓWEK 2015 Olej Płyta 50x70 Jesień - Droga w lesie



ZALĘCZE 2015 Olej Płótno 50x70 Początek Grudnia nad Wartą





CIEŻPIĘTY 1980 Olej Płyta 61x61 Droga Przez Las



SŁUGOCICE 2007 Olej Płótno 54x65 W lesie - z pewną tajemnicą





DŁUTÓWEK 2006 Olej Płótno 50x70 Jesień - Droga w polu



ZAŁĘCZE 2005 Olej Płyta 50x70 Niezwykłe odkrycie nad Wartą

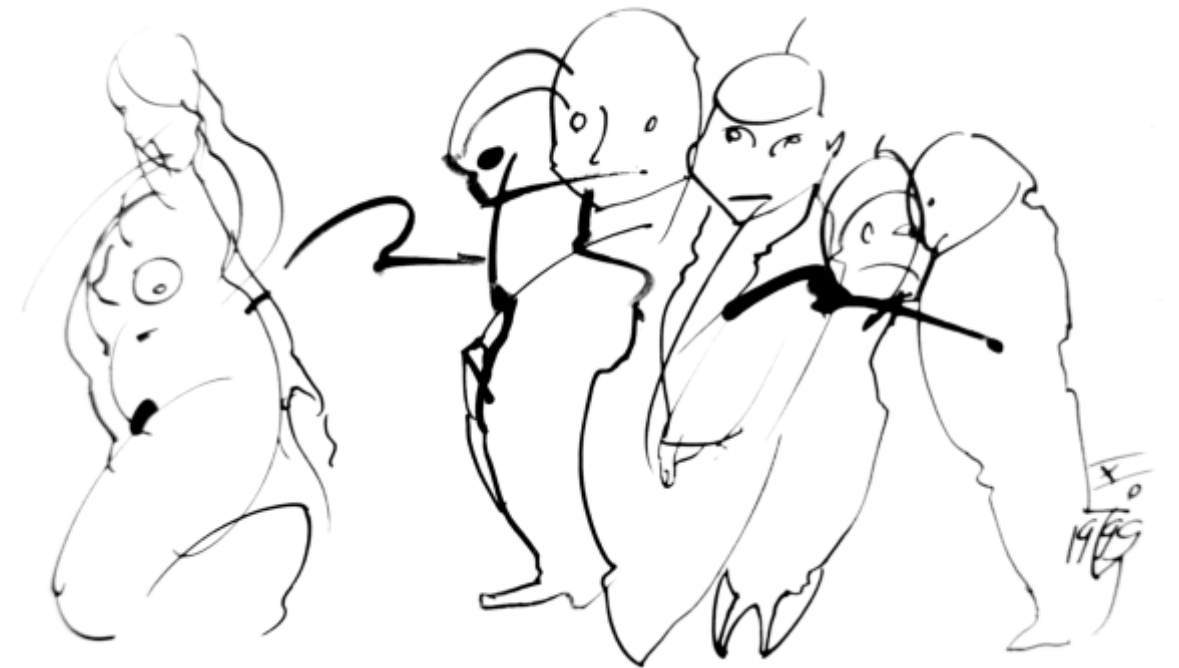




GORAJ ZAMEK 2022 Akryl HDF 60x60 Kąpiel leśna z sójkami



CETEŃ 1999 Tusz Papier Zuzanna w Ceteniu II



CETEŃ 1999 Tusz Papier Zuzanna w Ceteniu I