



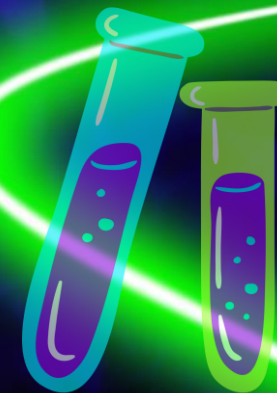
# HARMONOGRAM



Politechnika Łódzka



# Dzień Otwarty



	Aula prof. T. Paryczaka (II piętro)	Sala wykładowa CA3 (III piętro)	Sala wykładowa CA4 (III piętro)	Sale konferencyjne C1/C2 (I piętro)	Sale wykładowe CA 5 / CA6 (IV piętro)	Sala posiedzeń senatu PŁ (parter)	Foyer ( parter)	Foyer (I piętro)	Foyer (II piętro)
9.00 – 9.30	Uroczyste otwarcie								
9.30 – 9.45	Prezentacja oferty dydaktycznej Wydziału Chemicznego								
9.45 – 11.00	Obszary naukowe realizowane w Jednostkach organizacyjnych Wydziału Chemicznego								
11.00 – 11.10	PRZERWA	Wykłady firm	Prezentacje firm	C1 – Strefa studenta	CA5 – Strefa studenta	Prezentacje dla uczniów	Studenckie Koło Naukowe TROYTL	II Konferencja naukowa „ALEI-Chemia” - sesja posterowa studentów Wydziału Chemicznego PŁ	Stoiska wystawiennicze zaproszonych firm
11.10 – 11.40	PREZENTACJE KÓŁ NAUKOWYCH	11.10 – 11.55 	11.10 – 11.25 molecure 11.25 – 11.40 Qwertv	11.10 – 11.55 12.00 – 12.45 12.50 – 13.30 	11.10 – 11.40  Mistrzowie reakcji ... 12.00 – 12.30 	„Oferta dydaktyczna PŁ” 11.10 – 11.30 12.40 – 13.00 	Studenckie Koło Naukowe NANO	Stoiska wystawiennicze Instytutów i Katedry	      
11.40 – 11.50	PRZERWA	„Jak kształtować cechy materiałów budowlanych tak, aby spełnić specyficzne wymagania obiektów budowlanych”	11.40 – 11.55 	Techniki kontroli opakowań elastycznych, niezbędne do zapewnienia bezpieczeństwa i jakości produktu	12.50 – 13.20 	„Oferta dydaktyczna Wydziału Chemicznego” 11.30 – 11.50 13.00 – 13.20 	Studenckie Koło Naukowe POLIMER	 Instytut Chemii Organicznej Politechniki Łódzkiej 	    THE SCIENCE OF WHERE 
11.50 – 12.10	„Nanomateriały w środowisku” dr hab. Elżbieta Skiba	12.00 – 12.45 	12.00 – 12.15 	C2 – Strefa studenta	Jak założyć firmę z branży „biotech”	„Oferta dydaktyczna Wydziału Chemicznego” 11.30 – 11.50 13.00 – 13.20 	GRA TERENOWA CHEMICAL EXPRESS		
12.10 – 12.30	„Mój adres to: II okres, 14 grupa. Od paliw kopalnych po cząsteczki przekazujące informacje genetyczne” - dr hab. Justyna Frączyk	„Różne możliwości rozwoju w ORLEN S.A. Poznaj nasz obszar B+R”	12.15 – 12.30 	11.10 – 12.40 	CA6 – Strefa studenta	Prezentacje SITPChem 11.50 – 12.30 	Prezentacje SITPChem		
12.30 – 12.50	„Od medycyny do opakowań - wielozadaniowe polimery” - dr Monika Gałęziewska oraz dr Małgorzata Latos-Brózio		12.30 – 12.45 	Komunikacja oparta na modelu DISC	11.10 – 11.55 				
12.50 – 13.10	„Czym różni się pasteryzacja i UHT od profesjonalnej sterylizacji wyrobów medycznych” - dr hab. Radosław Wach	12.50 – 13.30 	12.50 – 13.30 		12.00 – 12.45 				
13.10 – 13.30	„Czy rozmiar ma znaczenie? - czyli wycieczka w świat nanomateriałów” - prof. Marcin Kozanecki	„Dystrybucja surowców i składników chemicznych na przykładzie BRENNTAG Polska”			12.50 – 13.30 				
13.30 – 14.00	Ogłoszenie wyników konkursów, Uroczyste zakończenie				„One step ahead – Laboratorium B+R spółki Polfarmex S.A.”				